

Humanidad y Calidad Asistencial

Las **Hermanas Hospitalarias** comienzan su andadura en la ciudad de Palencia el año 1889, de la mano de su fundador, San Benito Menni. Posteriormente se desplazan al actual emplazamiento del Complejo H. San Luis.

La congregación tiene su inicio en Ciempozuelos (Madrid) en 1881, fundada por San Benito Menni, M^a Josefa Recio y M^a Angustias Giménez. El origen de la misma está vinculado a las carencias que existían en la atención a los enfermos mentales, especialmente a las mujeres aquejadas de trastornos psíquicos.

Tiene como misión la atención a personas con enfermedad mental, discapacidad física o intelectual y personas mayores dependien-

tes. La asistencia que prestamos es integral, con Humanidad y Calidad.

El Centro, situado en Palencia, está rodeado por 9 hectáreas de zonas verdes.

La Hospitalidad, es el valor fundamental de las Hermanas Hospitalarias, que se percibe desde la acogida, el trato personalizado, la sensibilidad y el respeto a los derechos de la persona. Se configura la atención desde el respeto por las decisiones de la persona, adaptando oferta de programas y servicios.



Asistencia

Nuestra Institución se caracteriza por un Modelo de Asistencia Integral que, mediante el Trabajo en Equipo Multidisciplinar, aborda la terapia contemplando los aspectos biológicos, psíquicos, sociales, humanos y espirituales. Promovemos el trabajo en red, colaboramos con entidades públicas y privadas a fin de llegar donde la persona necesita.

El Complejo Hospitalario San Luis está organizado en tres áreas: Salud Mental, Mayores y Discapacidad Intelectual.

Área de Salud Mental

Destinada a la atención integral e interdisciplinar de personas con problemas de salud mental con edades comprendidas entre los 18 y 65 años. Tiene una capacidad de 206 camas distribuidas en varias unidades de corta, media- larga estancia rehabilitadora.

Área de Mayores

Formada por unidades residenciales mixtas destinadas a la atención integral e interdisciplinar de personas mayores. Cuenta con 213 plazas, donde se dispone de una oferta de servicios altamente especializados en la atención personalizada a las personas mayores dependientes, con modelos sociosanitarios innovadores y que parten de los deseos de las personas atendidas.

Cuenta, además, con un Centro de Día para personas mayores con deterioro cognitivo, certificado según la Norma ISO 9001, con 30 plazas, situado en la localidad de Villalobón (Palencia), a 2 Km. de la ciudad de Palencia.

Área de Discapacidad Intelectual

Formada por estructuras residenciales en unidades de Convivencia destinadas a la atención integral e interdisciplinar de personas con

discapacidad intelectual. Basado en el modelo de apoyo, pretende garantizar la autonomía, la integración social y profesional y la participación en la vida de la comunidad.

Cuenta con un total de 179 plazas residenciales. Esta área dispone, asimismo, de un Centro de Día con 70 plazas y otro Ocupacional con 45.

Unidad de Discapacidad Intelectual con Graves Trastornos del Comportamiento (La Rosa):

Certificada con el Sistema de Gestión de la Calidad UNE-EN ISO 9001:2008. Se trata de una Unidad especializada dirigida a personas con Discapacidad Intelectual y/o Enfermedad Mental que presentan graves alteraciones de conducta y que necesitan de un contexto protegido para su tratamiento, siempre con el objetivo último rehabilitador que les permita retornar a su entorno de origen.

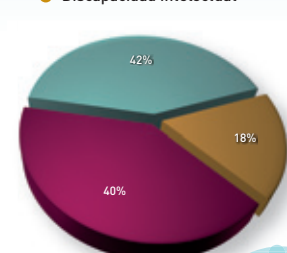
DATOS 2014

PLAZAS en Funcionamiento	557
Usuarios atendidos	645
Total OCUPACIÓN	97,70%

CONSULTAS EXTERNAS 2014

Primeras Consultas	90
Consultas Sucesivas	884
TOTAL Consultas	974
Pacientes atendidos	254

Ingresos Asistenciales



INGRESOS Y REINGRESOS (2014)

ÁREA	Salud mental	Mayores	Discapacidad intelectual	TOTAL
Ingresos	50	36	13	99
Reingresos	47	65	31	143
TOTAL	97	101	44	242



Personas/Colaboradores

Los colaboradores con la referencia del Marco de Identidad Institucional, poniendo en práctica los Valores Hospitalarios, mantienen la Misión y la acrecientan. Son el factor clave del éxito.

En 2014 contamos con 333 personas contratadas directamente.

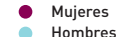
PERSONAL COLABORADOR

Personal asistencial de media	250
Personal no asistencial	83
Hermanas Hospitalarias	8
Edad media	44 años

Distribución de plantilla



Distribución de plantilla por sexo



Economía

Somos una Institución que apuesta por el sistema de concertación público, que representa el 79,67% de nuestra oferta y garantiza el acceso a la asistencia de cualquier persona, con independencia de su condición social.

Desarrollamos una gestión económica responsable que nos hace sostenibles, y reinvertimos los recursos en la mejora del desarrollo de infraestructuras y de nuestro capital humano.

INGRESOS ASISTENCIALES SEGÚN FINANCIADOR

Públicos	79,67%
Privados	20,33%



INVERSIONES REALIZADAS

2013	4.995.179 €
2014	3.779.967 €



Investigación y Docencia



El Complejo Hospitalario San Luis cuenta con una Unidad de Investigación y Docencia (UID), que nace fruto de una apuesta decidida por fomentar la excelencia en la atención mediante la inversión en recursos humanos e infraestructuras que garanticen una investigación de calidad y la mejora de los resultados en salud. Canaliza todas las acciones que viene realizando el Centro para complementar la oferta asistencial. La alta especialización de esta unidad ha permitido la creación del **Observatorio de Cuidados Paliativos**, como referente de la producción científica en lengua española de Cuidados Paliativos.

La UID inició su actividad en febrero de 2009. Está vinculada funcionalmente al Instituto de Investigaciones Psiquiátricas de la Fundación María Josefa Recio, siendo esta institución la que define su marco normativo.

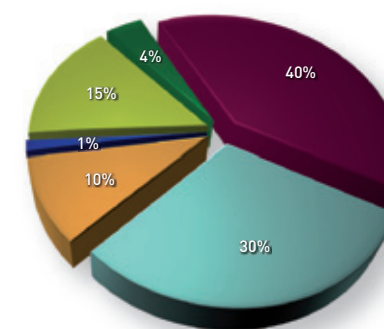
La UID está desarrollando varios proyectos:

- Proyectos de investigación en salud mental multicéntricos.
- Ensayos clínicos con psicofármacos.
- Proyectos de desarrollo e innovación tecnológica.
- Organización de jornadas científicas.

Se mantiene una actividad docente continuada, contando con **30 profesionales internos acreditados** oficialmente con el Certificado de Adaptación Pedagógica (CAP), que imparten la mayor parte de los cursos. Se han realizado 7 sesiones docentes con 71 asistentes internos, 18 externos y un total de 89 horas de formación.

Número de Actividades UID San Luis 2014

- Proyectos Investigación 29
- Reuniones Científicas 22
- Sesiones Docentes 7
- Comunicaciones Orales 1
- Comunicaciones Póster 11
- Publicaciones 3



Actividad de la UID

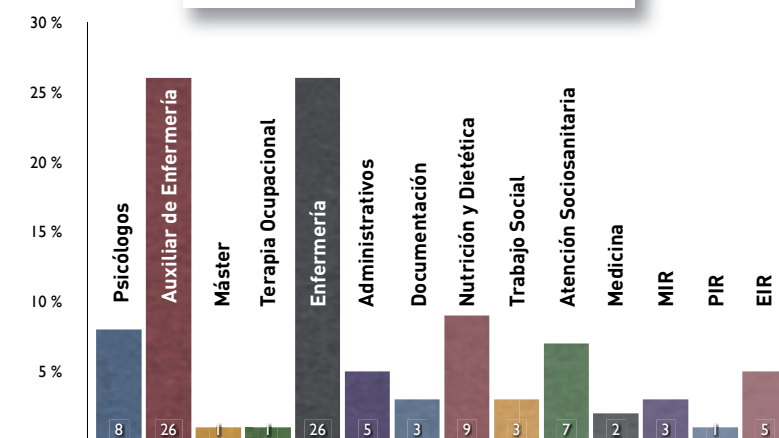
Mantenemos **convenios docentes** con diferentes Instituciones Académicas Profesionales y Sociales:

ENTIDADES

- Universidades: Valladolid, Pontificia de Salamanca, Burgos, Salamanca, Pontificia de Comillas (Madrid), Granada, UNED (Universidad Nacional de Educación a Distancia), Universidad Oberta de Cataluña, Universidad Internacional de Cataluña y Florida (EEUU).
- Escuelas Universitarias: Enfermería "Doctor Dacio Crespo" de Palencia, Magisterio de Valladolid, Escola Superior de Saúde do Instituto Politécnico de Viana do Castelo (Portugal).
- Centros de Formación Profesional: "López Vicuña", "Edén" y "Camino de la Miranda" de Palencia.
- Colegios Profesionales: Enfermería de Valladolid.
- Fundaciones: Fundación CARTIF (Centro Tecnológico de Boecillo), Fundación Aranzadi-Lex Nova.
- Industria farmacéutica: Servier, Lilly, Roche, Ferrer, Sanofi.
- Ministerio de Educación y Cultura: Unidad Docente Multiprofesional de Salud Mental de Palencia.
- SACYL: Comisión de Investigación y Biblioteca del Complejo Asistencial Universitario de Palencia.
- Sociedades Científicas: Sociedad Española (SECPAL) y Castellano-Leonesa de Cuidados Paliativos (PACYL).
- Asociaciones: Cruz Roja Española en Palencia, COCEMFE, FEAFES Palencia.

ACTIVIDAD FORMATIVA DESARROLLADA

Formación personalizada	856 horas
Formación interna	4.923 horas
Centro de Formación externo	6.100 horas
TOTAL	11.879 horas



Pastoral y Voluntariado

El Complejo Hospitalario San Luis ofrece atención integral a sus residentes, cuidando su dimensión espiritual y religiosa a través del Servicio de Pastoral. Así continúa la misión sanadora del Evangelio, en fidelidad al carisma de las Hermanas Hospitalarias.

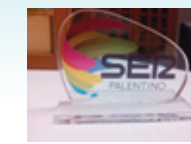
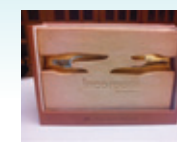
El Voluntariado Hospitalario tiene su referencia histórica en San Benito Menni, y se hace presente en nuestros centros a través de su acción solidaria. Está justificado por la opción de servir y ayudar gratuitamente a las personas que sufren, compartiendo su situación, comprometiéndose en su atención, viviendo la solidaridad.

El Servicio de Voluntariado en este Centro está formado por un número aproximado de 80 voluntarios de media al año que ofrecen lo mejor de su persona, sus cualidades, su tiempo y su presencia a los residentes, acompañándoles.



Reconocimientos en 2014

- Premios **Incorpora de la Obra Social La Caixa** en la categoría "Gran Empresa". Octubre 2014.
- Premios **"SER Palentino" de la Cadena SER**, por la trayectoria y difusión positiva de la imagen de la provincia. Noviembre 2014.



Carta Abierta

Esta Memoria, trata de resumir, en datos, estadísticas, porcentajes, relatos, la actividad llevada a cabo en el Centro durante el año, así como los resultados obtenidos.

Por muy extensa que sea la Memoria, nunca llegará a recoger la vida de un Centro, la actividad desarrollada, los matices que dan color y vitalidad a la labor cotidiana, la riqueza vivida, los gestos sanadores, las palabras de consuelo, el esfuerzo y el trabajo de todos para ofrecer a nuestros usuarios los mejores cuidados en una esmerada calidad y en una auténtica humanidad. Este esfuerzo se ha visto compensado y hemos podido despedir el año 2014 con cierta serenidad y con la esperanza y certeza de que juntos recorreremos el año 2015.

Reconocemos que el año 2014 no ha sido un año fácil a causa de la crisis. Como todos, también nosotros, la hemos sentido. Podemos afirmar que gracias al esfuerzo, a la fortaleza que da la capacidad profesional, al deber bien cumplido, a la responsabilidad ejercida en la corresponsabilidad se ha podido y podremos seguir garantizando el futuro de la **Misión Hospitalaria**, concretamente aquí en Palencia, donde desde hace 126 años, venimos atendiendo con **ciencia y caridad** a los enfermos mentales, personas con discapacidad, y personas mayores y necesitadas.

Que la ilusión que nos ha unido en este año tan intenso, junto a los valores que nos unen en el Proyecto Hospitalario Común, señalen el camino de nuestras actuaciones en el futuro.

Nos sentimos protegidos y acompañados por San Benito Menni, Profeta de la Hospitalidad, del que podemos aprender las mejores actitudes y motivaciones para ejercer **hoy y aquí** la Misión.

*Purificación Pardo. Superiora Local y Consejera Provincial.
Complejo Hospitalario San Luis de Palencia, abril de 2015.*

DISPOSITIVOS ASISTENCIALES

CARTERA DE SERVICIOS

ÁREA DE SALUD MENTAL

Hospitalización completa y residencial

- Unidad de Hospitalización Psiquiátrica Aguda (Corta estancia).
- Unidad de Rehabilitación Psiquiátrica (Media estancia).
- Unidad de Hospitalización Psiquiátrica de Larga Estancia (Larga estancia).
- Residencia Asistida para Enfermos Mentales (Larga estancia).
- Residencia Psicogerítrica Asistida (Larga estancia).
- Hogares protegidos (Larga estancia).

ÁREA DE PERSONAS MAYORES

Hospitalización completa y residencial

- Residencia Asistida para Personas Mayores (Larga estancia).
- Proyecto Piloto de atención centrada en la Persona "En mi Casa".
- Unidad de Demencias (Media-Larga estancia).
- Unidad de Convalecencia y altos cuidados.
- Camas de Respiro (Estancia temporal).

Hospitalización Parcial

- Centro de Día Villalobón (Servicio de Estancias Diurnas).

Centro Acreditado Multiservicios

- Servicio de Ayuda a Domicilio, servicios complementarios de apoyo a la permanencia en el domicilio y servicios de promoción de la autonomía personal.

ÁREA DE PERSONAS CON DISCAPACIDAD INTELECTUAL

Hospitalización completa y residencial

- Unidad para Personas con Discapacidad Intelectual y Graves Alteraciones de la Conducta (Media estancia).
- Residencia para Personas con Discapacidad Intelectual con necesidades de apoyo intermitente - limitada.
- Residencia para Personas con Discapacidad Intelectual con necesidades de apoyo extenso y/o generalizado.
- Unidades de convivencia bajo el modelo de PCP.
- Camas de Respiro (Estancia temporal).
- Centro de Día.
- Centro Ocupacional.

OTROS DISPOSITIVOS

CUIDADOS PALIATIVOS

Hospitalización completa y residencial

- Unidad de Convalecencia y Cuidados Paliativos (Media estancia).

DAÑO CEREBRAL

Hospitalización completa y residencial

- Unidad Residencial para Personas con Daño Cerebral Adquirido y Alteración de la Conducta (Larga estancia).

SERVICIOS AMBULATORIOS

- Consulta de Psiquiatría
- Consulta de Psicología
- Consulta de Geriatría
- Consulta de Enfermería

OTROS SERVICIOS ASISTENCIALES

Centro ocupacional

- A través del desarrollo de la actividad ocupacional, potenciar habilidades socio-comunitarias y pre-laborales.

Fisioterapia

- Orientada a la actividad física y recuperación funcional.

Farmacia hospitalaria

- Ofrece una prestación farmacéutica de calidad mediante el sistema de dispensación en dosis unitarias.

Podología

- Tratamiento específico de quiropodia y otros problemas relacionados con las uñas de los pies.

SERVICIOS GENERALES COMUNES

- | | | |
|-----------------|------------------|----------------------------------|
| • Centro Social | • Cafetería | • Sala de Exposiciones |
| • Biblioteca | • Museo | • Internet / zona Wifi |
| • Tienda | • Iglesia | • Sala de estimulación sensorial |
| • Lavandería | • Cocina/Comedor | • Zona deportiva y de jardines |
| • Peluquería | • Costura | • Servicio de transporte |
| • Gimnasio | | |



1914 - 2014
SAN BENITO MENNI
CENTENARIO DE SU MUERTE

Complejo Hospitalario San Luis memoria 2014



1889-2014



Hermanas Hospitalarias

COMPLEJO HOSPITALARIO SAN LUIS

COMPLEJO HOSPITALARIO SAN LUIS
Carretera de Burgos, s/n • 34004 PALENCIA
Telf.: 979 165 324 • Fax: 979 165 443
ch@sanluis.org
www.sanluis.org